



am  
**Dorfplatz  
Pieterlen**

22 moderne 2- bis 3.5-Zimmerwohnungen für **selbständiges und unabhängiges Wohnen** mit Dienstleistungen.

**Seniorenwohnungen mit Services**



# Wohnkonzept



Helle und  
grosszügige  
Wohnungen



24 Stunden  
Sicherheits- und  
Notfallkonzept



Konsequent  
schwellenlose  
Bauweise, Lift



Windgeschützter  
Balkon (Loggia)



Eigenes  
Kellerabteil



Animations- und  
Kontaktperson  
vor Ort



Gemeinschafts-  
raum für Anlässe



Zusammenarbeit  
mit lokalen  
Dienstleistern



Dienstleistungen  
«à la carte»



Hauswartdienst  
und kleine  
Handreichungen



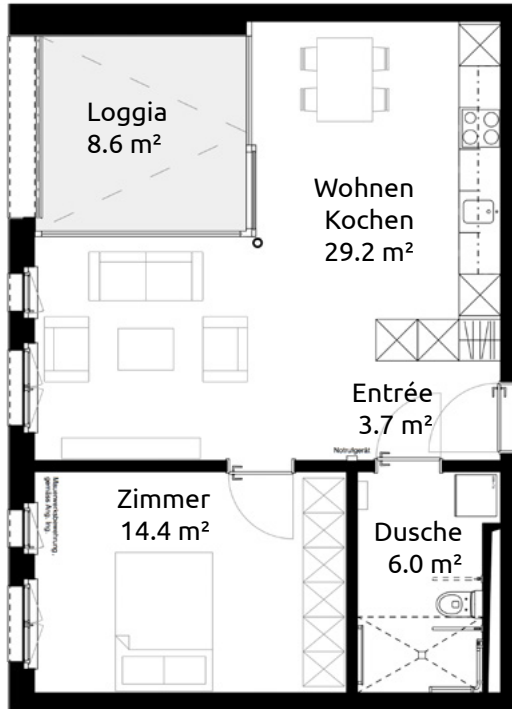
Unterirdische  
Einstellhalle



Ärztzentrum im  
Nachbarsgebäude

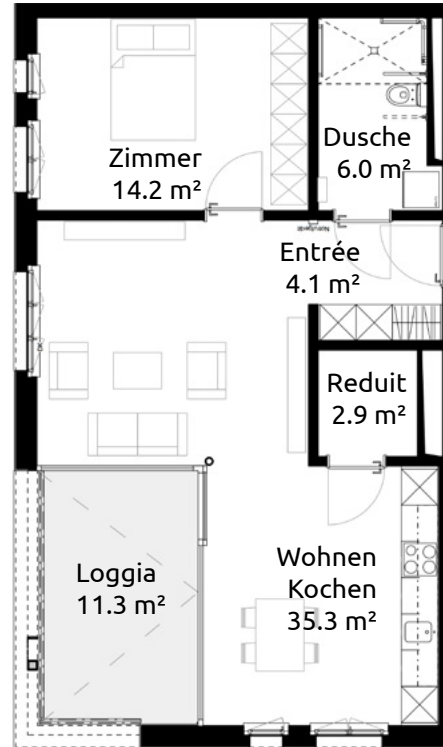
# Grundrisse

1



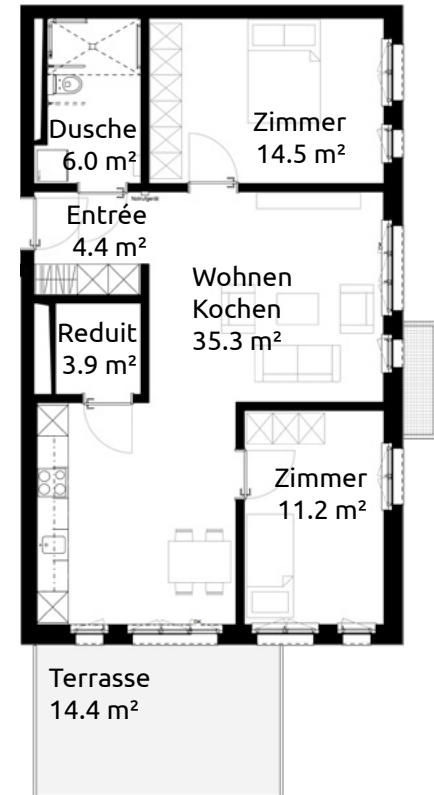
**2 Zimmer**  
53.3 m<sup>2</sup>

2



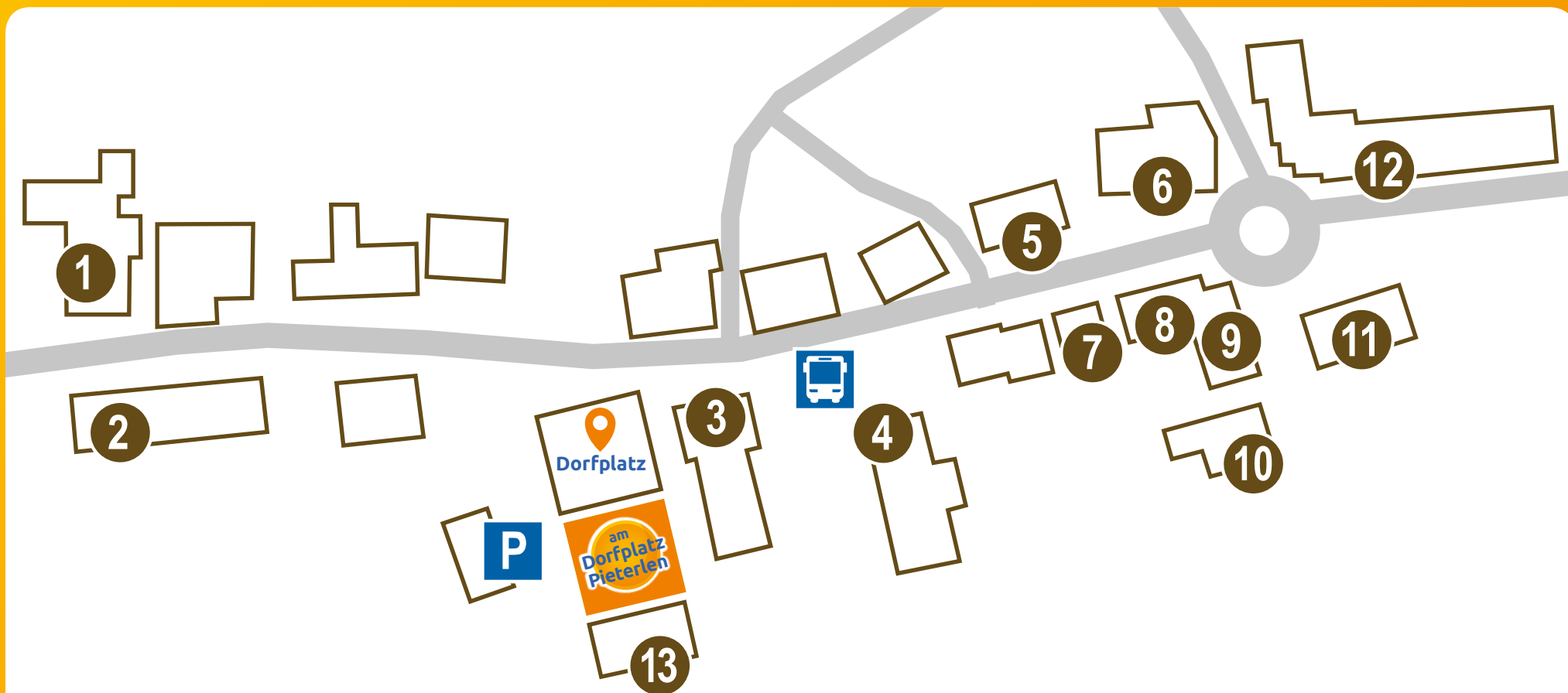
**2.5 Zimmer**  
62.5 m<sup>2</sup>

3



**3.5 Zimmer**  
75.3 m<sup>2</sup>

# Lageplan



1 Restaurant Sternen

2 Bäckerei Schneider

3 Zoohaus Zbinden (eh. Konsum)

4 Volg/UBS/Restaurant La Perla

5 Gemeindehaus Pieterlen

6 Garage Johner

7 Coiffeursalon Debbie

8 Spitex

9 Radio-TV Reber

10 Hairdesign Lalicata

11 Hotel Restaurant Klösterli

12 Restaurant Ascot

13 Arztpraxis



**PGIMMOSERVICEAG**

**PG Immoservice AG**  
Renferstrasse 5  
2504 Biel

**Telefon** 032 322 11 88

**Mail** [info@pg-immoservice.ch](mailto:info@pg-immoservice.ch)

**Web** [www.pg-immoservice.ch](http://www.pg-immoservice.ch)

Gerne stehen wir Ihnen für ergänzende Unterlagen, Fragen und Auskünfte zur Verfügung.